

Do Jeziora Brody i do Parkingu Grzybiarza

- Najważniejsze informacje – przeczytaj przed startem:
 1. Poradnik ten ma pomóc dotrzeć do wskazanego w nim miejsca. Autor poradnika nie bierze odpowiedzialności za to, iż osoba korzystająca z niego się zgubi na trasie. Opis trasy zawiera najważniejsze punkty i skrzyżowania dróg. Trasa ma długość ok. 27 km.
 2. Jadąc rowerem miejmy przy sobie papierową mapkę, nawigację GPS lub smartfon z dostępem do internetu, podstawowe narzędzia do naprawy roweru oraz apteczkę.
 3. Długość trasy podana jest w formie pętli – tj. start i meta liczone są z i okolicy sklepu Fachman w Lęborku na wysokości drogi krajowej nr 6.
 4. Poziom trudności trasy – średni. Na trasie do pokonania będzie kilka niezbyt trudnych podjazdów. Większość trasy to płaskie odcinki.
 5. Nawierzchnia dróg – drogi asfaltowe, leśne oraz gruntowe.

Do Jeziora Brody i do Parkingu Grzybiarza



0 km – start leśna droga przy drodze krajowej nr 6 w Lęborku na wysokości sklepu Fachman. Jedziemy oznakowaną niebieską trasą rowerową.

Do Jeziora Brody i do Parkingu Grzybiarza



3,7 km – skręcamy w lewo i za chwilę jedziemy prosto.

Do Jeziora Brody i do Parkingu Grzybiarza



3,9 km – skręcamy w lewo.

Do Jeziora Brody i do Parkingu Grzybiarza



4,0 km – skręcamy w prawo.

Do Jeziora Brody i do Parkingu Grzybiarza



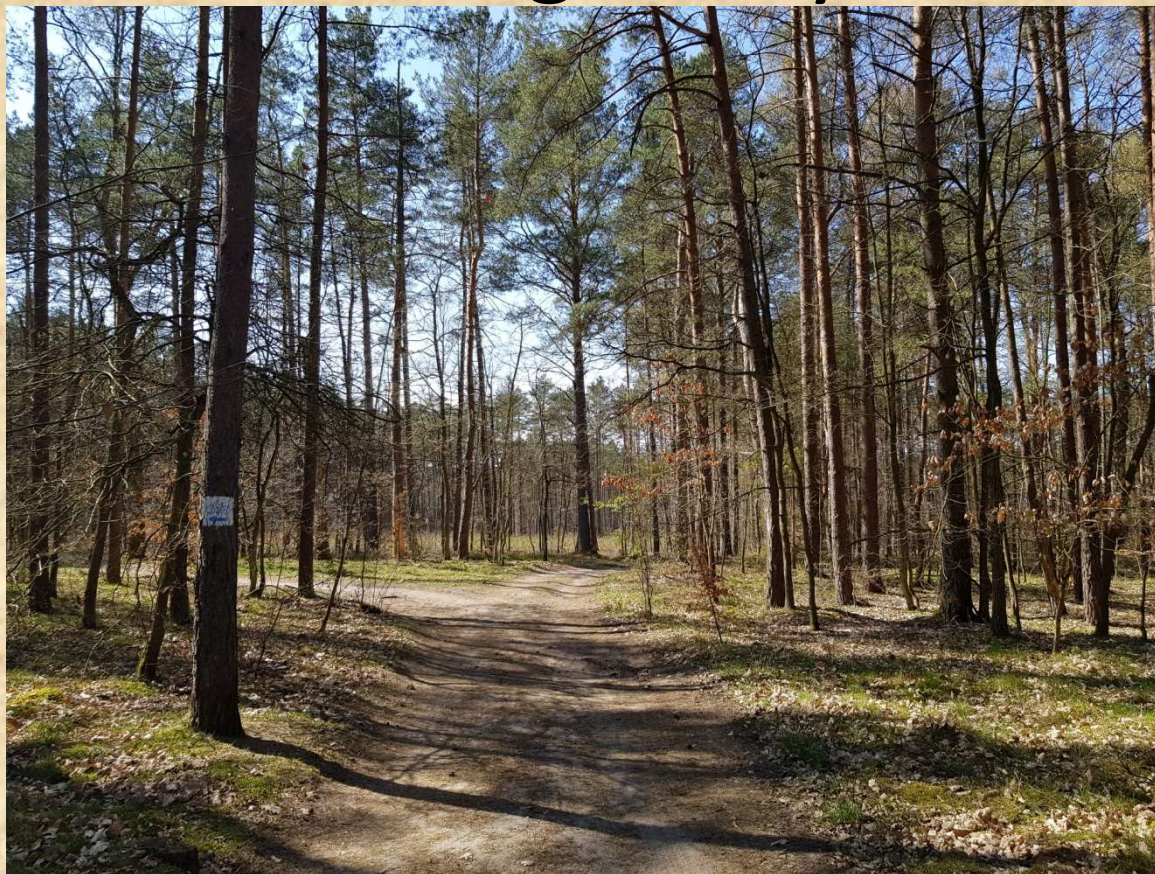
4,1 km – jesteśmy w Leśnicach. Skracamy w lewo na drogę asfaltową.

Do Jeziora Brody i do Parkingu Grzybiarza



4,2 km – skręcamy w prawo przed tabliczką wyjazdową z przekreślonym napisem „Leśnice”.

Do Jeziora Brody i do Parkingu Grzybiarza



4,5 km – skręcamy w lewo.

Do Jeziora Brody i do Parkingu Grzybiarza



4,6 km – skręcamy w prawo. Uwaga – czeka nas piaszczysty odcinek.

Do Jeziora Brody i do Parkingu Grzybiarza



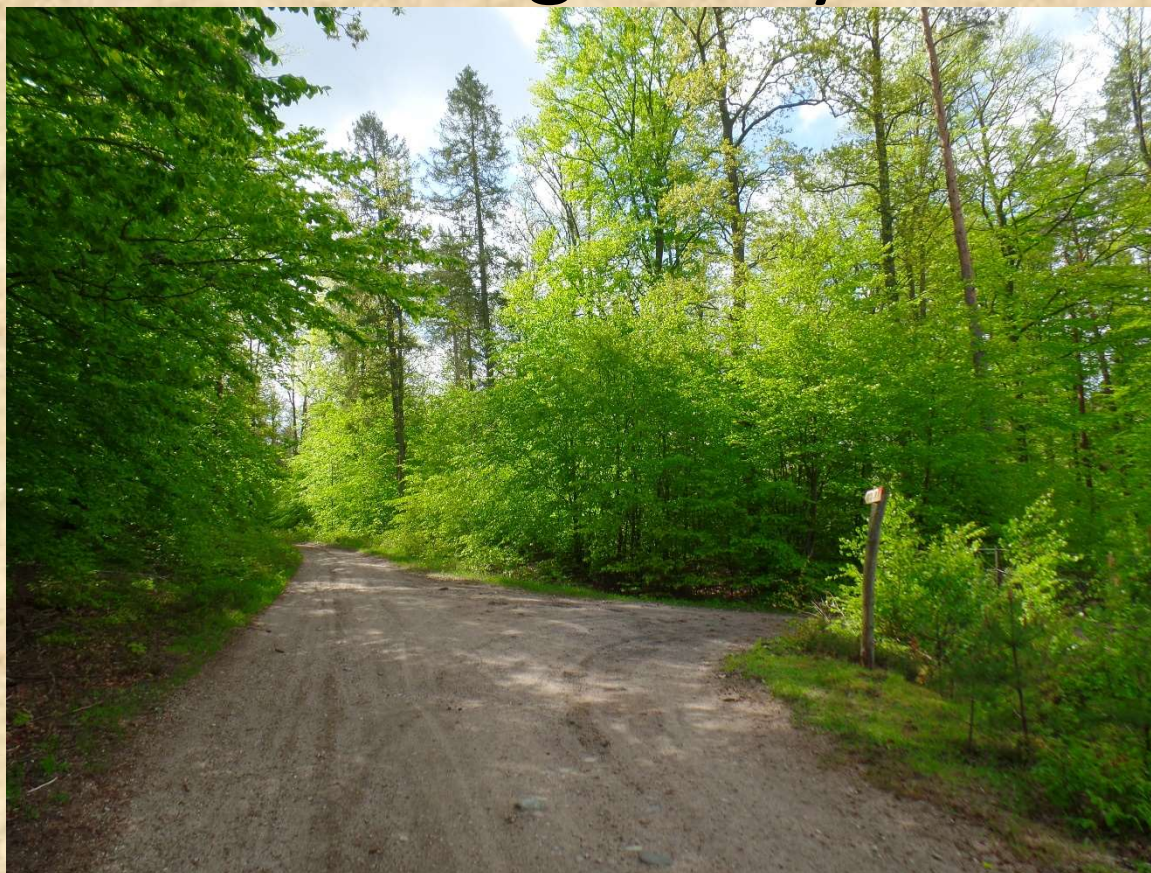
4,8 km – skręcamy w lewo. Czeka nas krótki, ale ostry podjazd pod górę.

Do Jeziora Brody i do Parkingu Grzybiarza



5,3 km – po naszej prawej stronie ukaże się nam miejsce postoj
przygotowane przez Nadleśnictwo Lębork.

Do Jeziora Brody i do Parkingu Grzybiarza



6,1 km – przy terenach Nadleśnictwa Lębork skręcamy w prawo. Czeka nas krótki zjazd. Uwaga – nierówna droga.

Do Jeziora Brody i do Parkingu Grzybiarza



6,4 km – przejeżdżamy przez strumyk.

Do Jeziora Brody i do Parkingu Grzybiarza



6,8 km – skręcamy w lewo na drogę asfaltową prowadzącą przez las. W prawo droga prowadzi nas w kierunku wsi Piaskowa do drogi krajowej nr 6.

Do Jeziora Brody i do Parkingu Grzybiarza



8,2 km – jedziemy prosto.

Do Jeziora Brody i do Parkingu Grzybiarza



9,2 km – jedziemy prosto.

Do Jeziora Brody i do Parkingu Grzybiarza



10,3 km – jedziemy prosto. Uwaga – rowerek z czerwoną strzałką sugeruje nam, iż mamy skręcić w prawo.

Do Jeziora Brody i do Parkingu Grzybiarza



11,3 km – skręcamy w lewo. Uwaga na niewielki ruch pojazdów poruszających się tą drogą publiczną. W prawo droga prowadzi m.in. do Unieszynka, Unieszyna i Pogorzelic.

Do Jeziora Brody i do Parkingu Grzybiarza



12,0 km – za zjazdem po naszej prawej stronie ukaże się nam Jezioro Brody, jeden z naszych punktów docelowych tej wycieczki rowerowej.

Do Jeziora Brody i do Parkingu Grzybiarza



12,6 km – na skrzyżowaniu skręcamy w prawo. Czeka nas krótki zjazd.

Do Jeziora Brody i do Parkingu Grzybiarza



12,6 km – znak informujący nas o Jeziorze Brody.

Do Jeziora Brody i do Parkingu Grzybiarza



12,9 km – jesteśmy nad Jeziorem Brody 😊.

Do Jeziora Brody i do Parkingu Grzybiarza



12,9 km – jesteśmy nad Jeziorem Brody 😊.

Do Jeziora Brody i do Parkingu Grzybiarza



12,9 km – jesteśmy nad Jeziorem Brody 😊.

Do Jeziora Brody i do Parkingu Grzybiarza



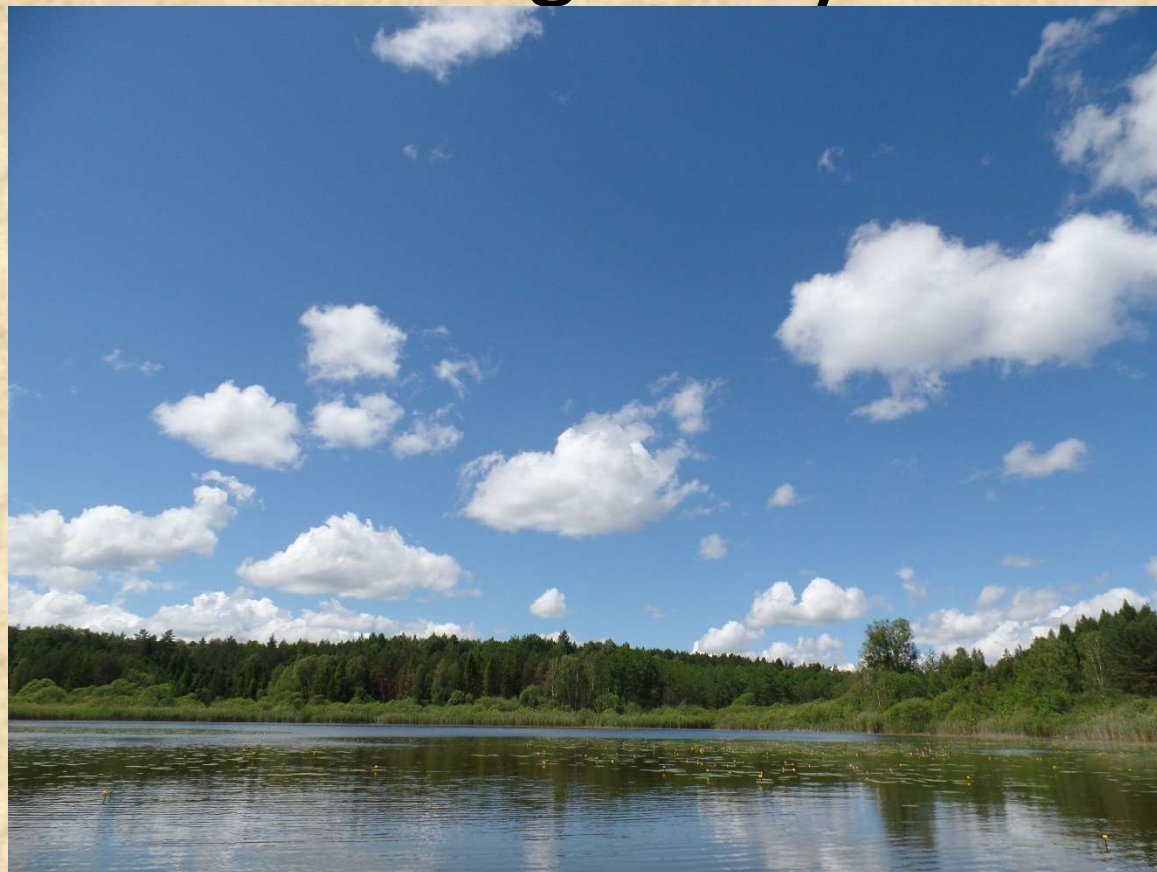
12,9 km – jesteśmy nad Jeziorem Brody 😊.

Do Jeziora Brody i do Parkingu Grzybiarza



12,9 km – tabliczka informacyjna nad Jeziorem Brody przygotowana przez Nadleśnictwo Cewice.

Do Jeziora Brody i do Parkingu Grzybiarza



12,9 km – widok na Jezioro Brody z perspektywy kajaka 😊.

Do Jeziora Brody i do Parkingu Grzybiarza



12,9 km – widok na Jezioro Brody z perspektywy kajaka 😊.

Do Jeziora Brody i do Parkingu Grzybiarza



12,9 km – widok na Jezioro Brody z perspektywy kajaka 😊.

Do Jeziora Brody i do Parkingu Grzybiarza



12,9 km – widok na Jezioro Brody z perspektywy kajaka 😊. Autor przewodnika Adam Matuszek podczas pływania kajakiem po Jeziorze Brody.

Do Jeziora Brody i do Parkingu Grzybiarza



12,9 km – po postoju cofamy się do ostatniego skrzyżowania, z którego przyjechaliśmy. Czeka nas krótki podjazd pod górę.

Do Jeziora Brody i do Parkingu Grzybiarza



13,2 km – skręcamy w prawo na drogę asfaltową. Uwaga na niewielki ruch pojazdów poruszających się tą drogą publiczną.

Do Jeziora Brody i do Parkingu Grzybiarza



14,3 km – w oddali widzimy zabudowania wsi Roztopczyn. My skręcamy na drogę pożarową nr 25. Dodatkowo o Parkingu Grzybiarza informuje nas znak.

Do Jeziora Brody i do Parkingu Grzybiarza



14,3 km – słupek informujący nas o drodze prowadzącej do Parkingu Grzybiarza.

Do Jeziora Brody i do Parkingu Grzybiarza



14,4 km – skręcamy w prawo.

Do Jeziora Brody i do Parkingu Grzybiarza



14,8 km – jedziemy prosto. Czeka nas podjazd pod górę.

Do Jeziora Brody i do Parkingu Grzybiarza



15,3 km – skręcamy w lewo. W prawo droga prowadzi do Maszewa Lęborskiego.

Do Jeziora Brody i do Parkingu Grzybiarza



15,7 km – jedziemy prosto. Czeka nas długi podjazd pod górę.
W prawo droga prowadzi do Maszewa Lęborskiego.

Do Jeziora Brody i do Parkingu Grzybiarza



16,7 km – skręcamy w lewo do Parkingu Grzybiarza.

Do Jeziora Brody i do Parkingu Grzybiarza



16,8 km – jesteśmy na Parkingu Grzybiarza 😊.

Do Jeziora Brody i do Parkingu Grzybiarza



16,8 km – jesteśmy na Parkingu Grzybiarza 😊.

Do Jeziora Brody i do Parkingu Grzybiarza



16,8 km – jesteśmy na Parkingu Grzybiarza 😊.

Do Jeziora Brody i do Parkingu Grzybiarza



16,8 km – jesteśmy na Parkingu Grzybiarza 😊.

Do Jeziora Brody i do Parkingu Grzybiarza



16,8 km – po postoju cofamy się do ostatniego skrzyżowania,
z którego przyjechaliśmy.

Do Jeziora Brody i do Parkingu Grzybiarza



16,9 km – skręcamy w lewo. Uwaga – czeka nas długi i kręty zjazd z góry.

Do Jeziora Brody i do Parkingu Grzybiarza



18,4 km – jedziemy prosto.

Do Jeziora Brody i do Parkingu Grzybiarza



18,8 km – skręcamy w lewo. W prawo droga prowadzi nas oznakowaną trasą rowerową do Dziechlina (bardzo trudny odcinek; sporo odcinków brukowych oraz piaszczystych).

Do Jeziora Brody i do Parkingu Grzybiarza



19,4 km – skręcamy w prawo. Prosto niebieska trasa rowerowa prowadzi nas do Dębu Świętopełk i kamienia granicznego z 1748 roku. Oba te miejsca są niedaleko opisywanego skrzyżowania; do tych miejsc został zrobiony osobny przewodnik.

Do Jeziora Brody i do Parkingu Grzybiarza



20,0 km – skręcamy w lewo.

Do Jeziora Brody i do Parkingu Grzybiarza



20,6 km – skręcamy w lewo.

Do Jeziora Brody i do Parkingu Grzybiarza



20,8 km – co jakiś czas na trasie możemy zauważyć niebieski rowerek na białym tle.
Jest to oznakowana trasa rowerowa Lębork – Leśnice – Dąb Świętopełk – Dziechlino –
Małoszyce – Lębork.

Do Jeziora Brody i do Parkingu Grzybiarza



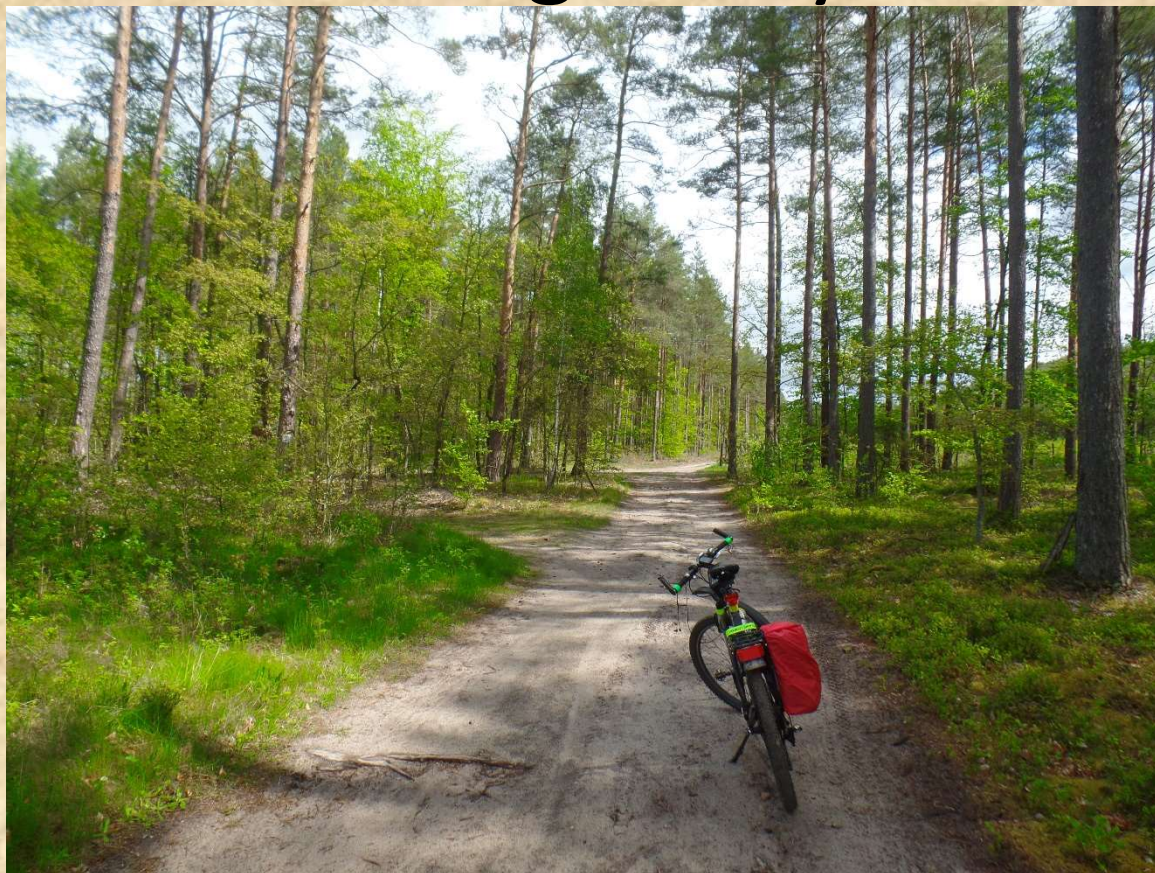
20,9 km – na skrzyżowaniu jedziemy prosto. Mała ciekawostka - na 6,1 km jadąc z przeciwnego kierunku do Jeziora Brody skręciliśmy w prawo.

Do Jeziora Brody i do Parkingu Grzybiarza



22,1 km – skręcamy w prawo.

Do Jeziora Brody i do Parkingu Grzybiarza



22,4 km – skręcamy w lewo i jedziemy prosto.

Do Jeziora Brody i do Parkingu Grzybiarza



22,5 km – skręcamy w prawo. Jesteśmy w Leśnicach.

Do Jeziora Brody i do Parkingu Grzybiarza



22,8 km – skręcamy w lewo na drogę asfaltową.

Do Jeziora Brody i do Parkingu Grzybiarza



22,9 km – za drzewem skręcamy w prawo. Czeka nas krótki zjazd.

Do Jeziora Brody i do Parkingu Grzybiarza



23,0 km – skręcamy w lewo.

Do Jeziora Brody i do Parkingu Grzybiarza



23,1 km – skręcamy w prawo.

Do Jeziora Brody i do Parkingu Grzybiarza



23,3 km – jedziemy prosto, a następnie skręcamy w prawo jadąc wzdłuż drogi krajowej nr 6 do miejsca startu trasy.

Do Jeziora Brody i do Parkingu Grzybiarza



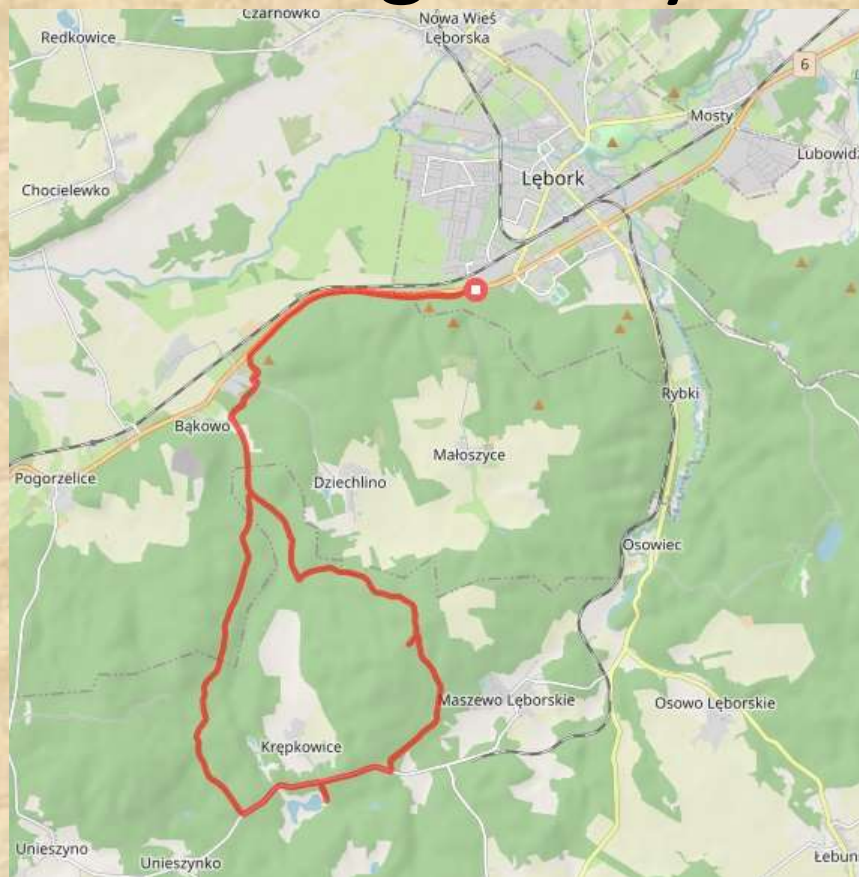
27,0 km – koniec trasy. Jesteśmy na miejscu startu tj. w Lęborku na wysokości sklepu Fachman.

Do Jeziora Brody i do Parkingu Grzybiarza



Na koniec ważna informacja dot. lasów przygotowanych przez Nadleśnictwo Cewice.

Do Jeziora Brody i do Parkingu Grzybiarza



Na koniec pogładowa mapka.

Do Jeziora Brody i do Parkingu Grzybiarza

- Najważniejsze informacje na koniec publikacji:
 1. Zdjęcia, tekst, opracowanie – Adam Matuszek, Stowarzyszenie Rowerowe „Lew Lębork”.
 2. Materiał można bezpłatnie pobierać, drukować oraz wykorzystywać do celów publicznych i prywatnych z podaniem autora.
 3. Trasa została przejechana nawigacją GPS – Garmin Edge 820 - <https://www.traseo.pl/trasa/do-jeziora-brody-i-do-parkingu-grzybiarza> .
Mogą występować niewielkie różnice kilometrażu w podanych odległościach w poradniku.
 4. Kontakt z autorem – Facebook lub email: frank_ronald@o2.pl.
Chętnie poznam Wasze opinie, komentarze dot. tego poradnika i miejsca, odpowiem na pytania związane z turystyką rowerową 😊.

Do Jeziora Brody i do Parkingu Grzybiarza

5. Zapraszam do polubienia fan page Stowarzyszenia Rowerowego „Lew Lębork” -

<https://www.facebook.com/LEW-L%C4%98BORK-Stowarzyszenie-Rowerowe-203460496334064/>

6. Zapraszam na stronę www.lew.lebork.pl – znajdziecie tu wiele ciekawych i przydatnych informacji dot. turystyki rowerowej.

Do Jeziora Brody i do Parkingu Grzybiarza



Dziękuję za uwagę 😊.
Data opracowania poradnika: maj 2020.