

## wypadek drogowy?

**Możesz być świadkiem wypadku drogowego w każdej chwili, ponieważ takie wypadki zdarzają się codziennie. Od Twojego postępowania może zależeć bezpieczeństwo nie tylko ofiar wypadków, ale i osób postronnych.**

Gdy widzisz wypadek, zatrzymaj się, oceń liczbę i stan poszkodowanych i wezwij pomoc – zadzwoń pod 112.

### ZADBAJ O SWOJE BEZPIECZEŃSTWO

Podejdź do pojazdu tylko wtedy, jeśli ocenisz, że nie ma zagrożenia. Staraj się, aby Cię widziano. Włóż kamizelkę odblaskową – jeśli ją masz. Załóż rękawiczki ochronne, jeśli będziesz dotykać poszkodowanych. Jeśli jechałeś własnym samochodem, zatrzymaj auto w bezpiecznym miejscu i włącz światła awaryjne. Nie wchodź do wnętrza uszkodzonego pojazdu. Wykonując w nim jakąkolwiek czynność, wprowadzaj do jego wnętrza tylko ręce.

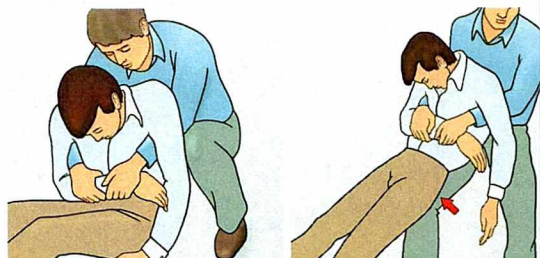
### ZABEZPIECZ SAMOCHÓD

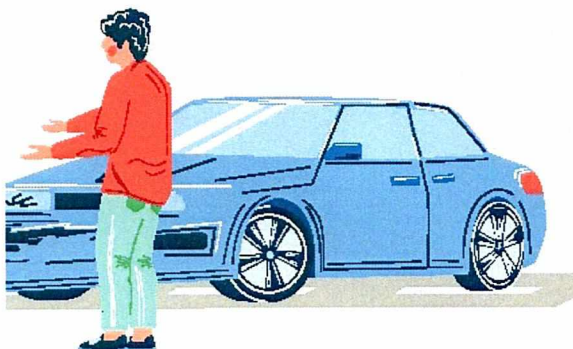
Uszkodzony samochód stanowi zagrożenie dla innych użytkowników ruchu i osób znajdujących się w pobliżu. Nadjeżdżające samochody mogą nie zauważyć na czas przeszkody i uderzyć w stojące auto.

### CHWYT RAUTEKA

Zastosuj go tylko wtedy, gdy istnieje bezpośrednie zagrożenie życia poszkodowanego. Wcześniej odepnij lub przetnij pasy oraz sprawdź, czy nogi poszkodowanego nie zaklinowały się. Opis postępowania dotyczy wyciągania kierowcy.

1. Jeśli to możliwe, poproś kogoś, by stabilizował głowę poszkodowanego.
2. Prawą rękę włóż pod prawą pachę poszkodowanego.
3. Bok jego głowy oprzyj o swoje ramię.
4. Lewą rękę włóż pod lewą rękę poszkodowanego i od góry chwyć jego lewe przedramię.
5. Powoli unieś poszkodowanego i wyciągnij z pojazdu, podpierając jego ciało o własną głowę i bark.





Dlatego ustaw trójkąt ostrzegawczy za samochodem w odległości ok. 50 metrów poza obszarem zabudowanym i 100 metrów na autostradzie lub drodze ekspresowej. Możesz też poprosić kogoś, by stanął w bezpiecznym miejscu i ostrzegał innych kierowców, np. sygnałem świetlnym.

Jeśli to możliwe, w samochodzie, który brał udział w wypadku:

- wyłącz silnik
- wyjmij kluczyki ze stacyjki i połóż je na podszybiu
- zaciągnij hamulec
- zgaś światła.

#### ZADBAJ O OFIARY

Jeśli nie ma zagrożenia, pozostaw osobę poszkodowaną w pojeździe, stabilizując jej kręgosłup. Sprawdź, czy kończyny nie zaklinowały się w samochodzie. Rozepnij lub przetnij pasy bezpieczeństwa.

Jak najszybciej wyciągnij poszkodowanych z samochodu, jeśli:

- konieczna jest resuscytacja
- pojawia się niebezpieczeństwo (np. na miejscu zdarzenia są toksyny, istnieje ryzyko, że pojazd się zsunie – do rowu czy ze skarpy).

#### POZOSTAŃ NA MIEJSCU

Poczekaj na przyjazd służb ratowniczych. Jeśli jest taka możliwość – wspieraj i obserwuj poszkodowanych lub prowadź resuscytację.

#### KORYTARZ ŻYCIA

Wolna przestrzeń na drodze pozostawiona dla pojazdów uprzywilejowanych, np. ratunkowych, które jadą do chorego lub do wypadku drogowego. Jest też nazywany korytarzem ratunkowym. Zapewnia krótszy czas przejazdu służbom ratowniczym, co zwiększa szanse poszkodowanych na otrzymanie pomocy na czas, a często nawet na przeżycie.

