

Do punktów widokowych niedaleko Unieszyna

- Najważniejsze informacje – przeczytajcie przed startem:
 1. Poradnik ten ma pomóc dotrzeć do wskazanego w nim miejsca. Autor poradnika nie bierze odpowiedzialności za to, iż osoba korzystająca z niego się zgubi.
 2. Długość trasy podana jest od miejsca startu do miejsca końcowego – tj. od wyjazdu z Lęborka , czyli drogi leśnej przy drodze krajowej nr 6 w Lęborku do punktów widokowych niedaleko Unieszyna.
Do całkowitego dystansu należy doliczyć dojazd do miejsca startu jak i również drogę powrotną do Lęborka.

Do punktu widokowych niedaleko Unieszyna



0 km – start leśna droga przy drodze krajowej nr 6 w Lęborku na wysokości sklepu Fachman. Jedziemy oznakowaną niebieską trasą rowerową .

Do punktów widokowych niedaleko Unieszyna



3,9 km – skręcamy w lewo. Jedziemy cały czas oznakowaną niebieską trasą rowerową.

Do punktów widokowych niedaleko Unieszyna



4 km – skręcamy w prawo. Jedziemy cały czas oznakowaną niebieską trasą rowerową.

Do punktów widokowych niedaleko Unieszyna



4,1 km – Jesteśmy w Leśnicach. Skracamy w lewo na drogę asfaltową. Jedziemy cały czas niebieską trasą rowerową.

Do punktów widokowych niedaleko Unieszyna



4,2 km – przed tabliczką wyjazdową z przekreślonym napisem „Leśnice” skręcamy w prawo. Jedziemy cały czas oznakowaną niebieską trasą rowerową.

Do punktów widokowych niedaleko Unieszyna



4,5 km – skręcamy w lewo. Jedziemy cały czas oznakowaną niebieską trasą rowerową.

Do punktów widokowych niedaleko Unieszyna



4,6 km – skręcamy w prawo. Jedziemy cały czas oznakowaną niebieską trasą rowerową. Uwaga – czeka nas piaszczysty odcinek.

Do punktów widokowych niedaleko Unieszyna



4,85 km – skręcamy w lewo. Czeka nas krótki, ale ostry podjazd pod górę. Jedziemy cały czas oznakowaną niebieską trasą rowerową.

Do punktów widokowych niedaleko Unieszyna



5,3 km – po naszej prawej stronie ukaze się nam miejsce postoju przygotowane przez Nadleśnictwo Lębork. Jedziemy cały czas oznakowaną niebieską trasą rowerową.

Do punktów widokowych niedaleko Unieszyna



6,1 km – przy terenach Nadleśnictwa Lębork skręcamy w prawo. Czeka nas zjazd. Uwaga – nierówna droga.

Do punktów widokowych niedaleko Unieszyna



6,45 km – przejeżdżamy przez strumyk.

Do punktów widokowych niedaleko Unieszyna



6,8 km – skręcamy w lewo na drogę asfaltową prowadzącą przez las. W prawo droga prowadzi nas w kierunku wsi Piaskowa do drogi krajowej nr 6.

Do punktów widokowych niedaleko Unieszyna



8,2 km – jedziemy prosto.

Do punktów widokowych niedaleko Unieszyna



9,25 km – skręcamy w prawo w drogę pożarową nr 22. Czeka nas najtrudniejszy odcinek trasy – długi podjazd, a następnie zjazd. Uwaga – nierówna droga. Prosto droga prowadzi nas do wsi Unieszynko.

Do punktów widokowych niedaleko Unieszyna



12,3 km – zatrzymujemy się przy znaku STOP. Skręcamy w prawo pod górę w kierunku wsi Pogorzelice. W lewo droga prowadzi w kierunku wsi Unieszyno.

Do punktów widokowych niedaleko Unieszyna



12,65 km – skręcamy w lewo w drogę pożarową nr 14.

Do punktów widokowych niedaleko Unieszyna



12,9 km – skręcamy w lewo. Droga prowadzi nas lekko w dół.

Do punktów widokowych niedaleko Unieszyna



12,95 km – skręcamy w prawo.

Do punktów widokowych niedaleko Unieszyna



13,8 km – jesteśmy na miejscu 😊. Możemy podziwiać tereny położone na zachód od Lęborka.

Do punktów widokowych niedaleko Unieszyna



13,8 km – jesteśmy na miejscu 😊. Możemy podziwiać tereny położone na zachód od Lęborka.

Do punktów widokowych niedaleko Unieszyna



13,8 km – jesteśmy na miejscu 😊. Możemy podziwiać tereny położone na zachód od Lęborka.

Do punktów widokowych niedaleko Unieszyna



13,8 km – jesteśmy na miejscu 😊. Możemy podziwiać tereny położone na zachód od Lęborka. Tak oto prezentuje się to miejsce zimą.

Do punktów widokowych niedaleko Unieszyna



13,8 km – jesteśmy na miejscu 😊. Możemy podziwiać tereny położone na zachód od Lęborka. Tak oto prezentuje się to miejsce zimą.

Do punktów widokowych niedaleko Unieszyna



13,8 km – jesteśmy na miejscu 😊. Możemy podziwiać tereny położone na zachód od Lęborka. Tak oto prezentuje się to miejsce zimą.

Do punktów widokowych niedaleko Unieszyna



14,7 km - warto podjechać na inne miejsce widokowe, z którego możemy podziwiać tereny położone na północ od Lęborka. W tym celu kierujemy się do drogi pożarowej nr 14, którą przyjechaliśmy i skręcamy w lewo.

Do punktów widokowych niedaleko Unieszyna



14,85 km – skręcamy w prawo.

Do punktów widokowych niedaleko Unieszyna



16,3 km – jesteśmy na miejscu. Stoi w tym miejscu ogrodzenie, przez które możemy podziwiać tereny położone na północ od Lęborka. W tym miejscu następuje koniec pomiaru odległości.

Do punktów widokowych niedaleko Unieszyna



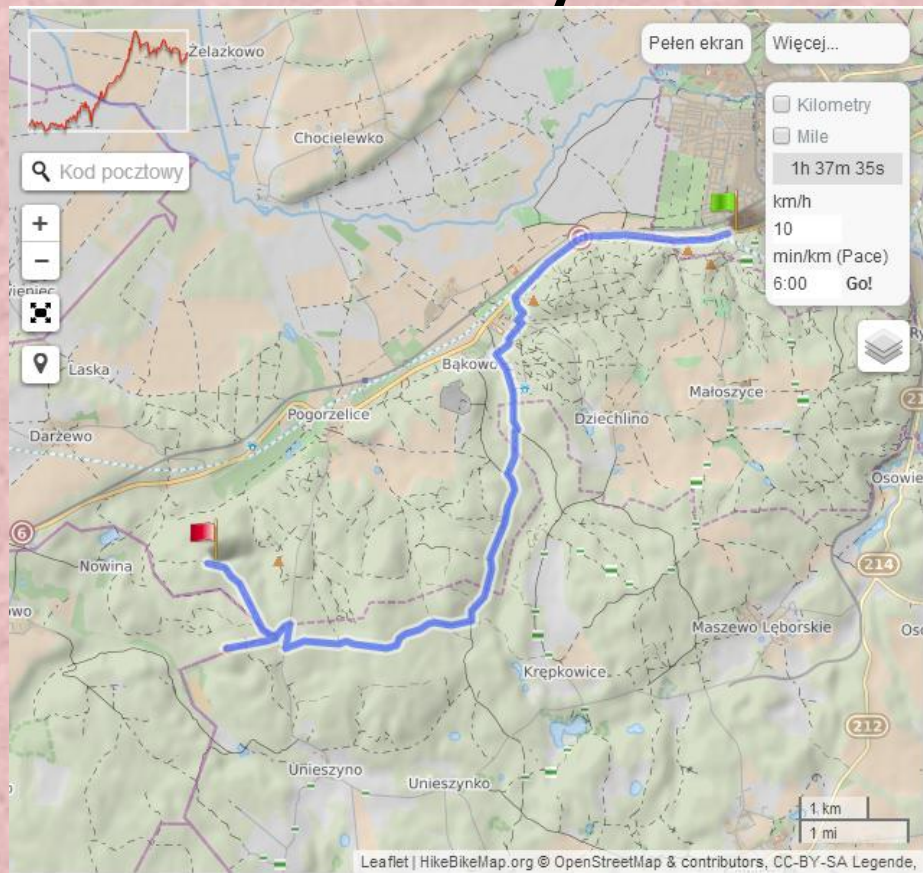
Dojeżdżamy do drogi asfaltowej Pogorzelice – Unieszyna. Do Lęborka możemy dojechać skręcając w lewo do wsi Pogorzelice i tu jadąc drogą krajową nr 6 lub w prawo przez Unieszyno, Unieszynko, Maszewo Lęborskie wg drogowskazów.

Do punktów widokowych niedaleko Unieszyna



Na koniec ważna informacja dot. lasów przygotowanych przez Nadleśnictwo Cewice.

Do punktów widokowych niedaleko Unieszyna



Na koniec pogładowa mapka.

Do punktów widokowych niedaleko Unieszyna

- Najważniejsze informacje na koniec publikacji:
 1. Zdjęcia, tekst, opracowanie – Adam Matuszek, Stowarzyszenie Rowerowe „Lew Lębork”.
 2. Materiał można bezpłatnie pobierać, drukować oraz wykorzystywać do celów publicznych i prywatnych z podaniem autora.
 3. Trasa została przejechana nawigacją GPS – Garmin Edge 605 - <https://www.gpsies.com/map.do?fileId=pzlkqtmpiszhppp>.
Mogą występować niewielkie różnice kilometrażu w podanych odległościach w poradniku.
 4. Kontakt z autorem – Facebook lub email: frank_ronald@o2.pl.
Chętnie poznam Wasze opinie, komentarze dot. tego poradnika i miejsca, odpowiem na pytania związane z turystyką rowerową 😊.

Do punktów widokowych niedaleko Unieszyna

5. Zapraszam do polubienia fan page Stowarzyszenia Rowerowego „Lew Lębork” -

<https://www.facebook.com/LEW-L%C4%98BORK-Stowarzyszenie-Rowerowe-203460496334064/>

6. Zapraszam na stronę www.lew.lebork.pl – znajdziecie tu wiele ciekawych i przydatnych informacji dot. turystyki rowerowej.

7. Podziękowania dla pracowników Nadleśnictwa Cewice oraz Nadleśnictwa Lębork za podsuniecie pomysłu swoimi fotografiami do znalezienia tych miejsc 😊.

Do punktów widokowych niedaleko Unieszyna



Dziękuję za uwagę 😊.
Data opracowania poradnika: kwiecień 2019.